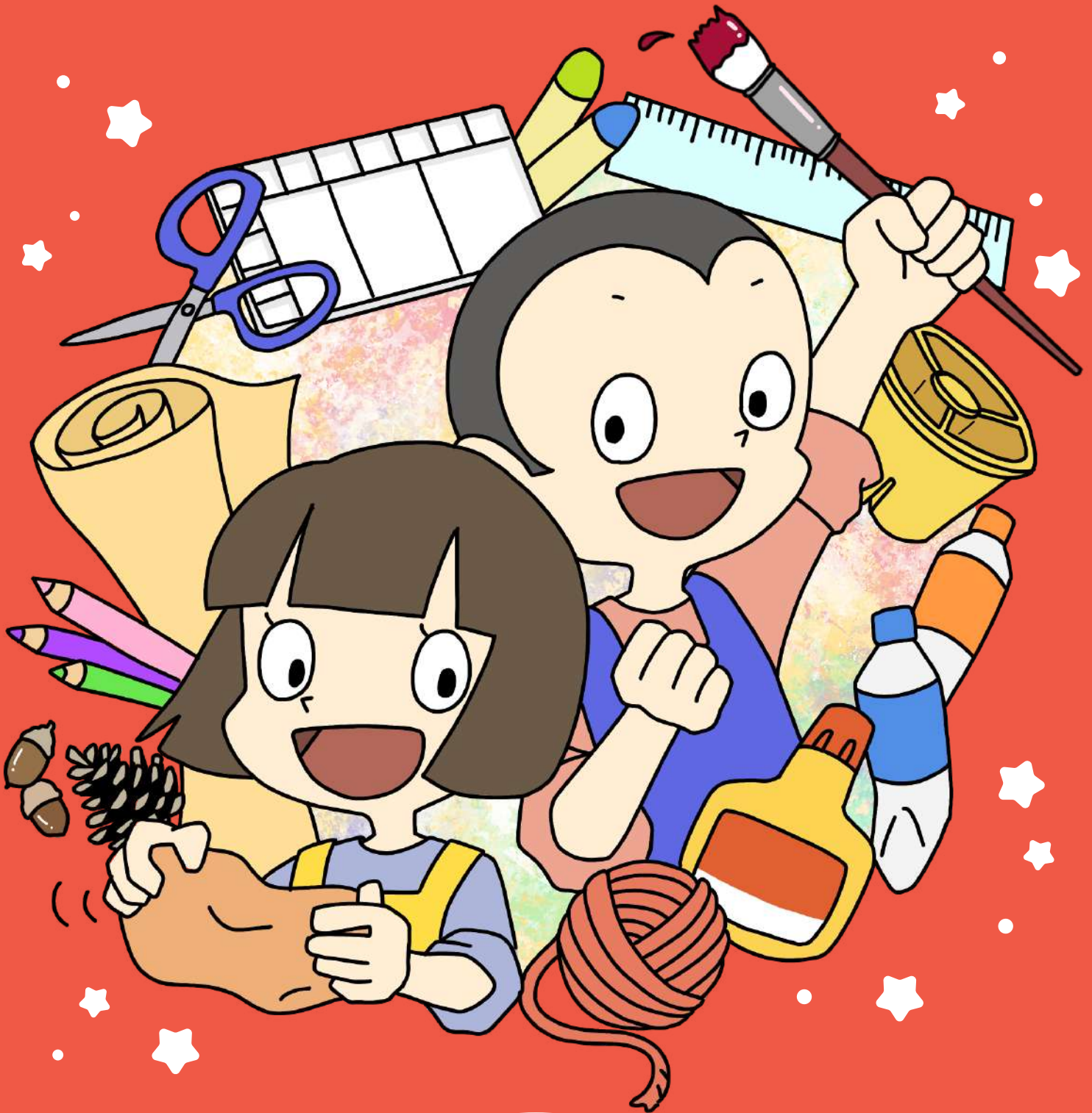


2026-27

# こども造形表現教室

教室案内・年間予定



ask

京都アートスクール  
art school of kyoto

# みる、つくる、発見する。

こども造形表現教室では、  
観察することからはじめます。  
様々な素材や技法、モチーフに触れていく中で、  
造形表現の基礎や鑑賞・観察の楽しさを学びます。  
見る力、感じる力、作る力を育てていくことが、  
あらゆる身のまわりの新しい発見につながります。



年齢による

## 3つのクラス分け

### キッズ (4歳~小学生1年生)

絵を描くこと・つくることに慣れ親しみましょう。はじめてのことにたくさん挑戦する中で、造形表現の楽しさとお会いしましょう。

### ジュニア (小学2~4年生)

授業を通し、好奇心と想像力を「かたち」に変えて「できること」をどんどん増やしていきましょう。技術や知識を活かす楽しさを体験しましょう。

### アドバンス (小学5~中学2年生)

本格的なデッサンやデザインの授業もはじまります。高度な技術や表現力を身につけることは、自由な造形表現を楽しむことに繋がっていきます。

教室でとりくむ

## 4つの造形表現



### 平面

鉛筆と絵具だけでなく、いろいろな素材や技法を使って平面作品を作ります。じっくり観察して描いたり、イメージを膨らませて自由に描いたりします。さまざまな表現を経験することで描く力が養われます。

### 立体

さまざまな素材や道具を使って立体作品を作ります。ほんものそっくりに作るものから、イメージから生まれるものまで、常に試行錯誤をして作ることで、形にする力が培われます。

### 共同制作

みんなで制作する授業です。一人ではできない大きな作品や、それぞれが作った作品を合わせて一つの大きな世界を作ります。協力して作ることで得られる楽しみがあります。

### 屋外活動

教室の中だけでなく、いつもと違う場所で観察や制作をすることで、新たな刺激を体験します。その体験が、のびやかな発想がうまれる素になります。天候などにより、教室内での授業に変更になることがあります。



## アドバンスクラスからはじまる 2つの授業

### デッサン

デッサンの本質は描くことではなく“観る”ことにあります。観察を通して発見したことを、どこまで表現できるか、描いたり消したり、粘り強く試行錯誤をすることで新たな発見があります。

### デザイン

デザインの授業では、装飾だけでなく、使われる人や場面、そのときに合わせて大切にしたいことは何かを考え、それを守りながら作ることを学びます。

# 画材と道具について

授業で使う基本的な画材と道具は、各自ご用意いただく必要があります。下記に記載しているものを画材店・文房具店などでご購入いただくか、教室にて注文が可能です。事務局までお問い合わせください。

**必要なもの** 授業でよく使うものなので必ず用意してください。

## ◆筆記用具



## ◆絵具セット



⑧ 水彩絵具

⑨ ふで  
⑩ 丸型 2号  
⑪ 丸型 6号  
⑫ 丸型 12号  
⑬ 平型 16号

⑭ パレット  
⑮ 筆洗

◎筆拭きタオル(2枚)



※絵の具拭き用と道具拭き用に2枚必要です。※教室での販売がございません。ご家庭でご用意下さい。



⑯色えんぴつ



⑰⑱クレパス



⑲はさみ(右利き用)

⑲はさみ(左利き用)

※⑲どちらか  
※手のサイズに合わせたものをご使用ください。



⑳スティックのり

**アドバンスクラスで必要なもの** デッサン・デザインの授業で使用します。



⑲1カッター



⑲2コンパス



⑲330cm定規



⑲4ラジオペンチ



※上記の写真は教室で注文を受け付けているものを表示しています。同じものである必要はないので、普段使っている道具や他のメーカーの画材などでお好みのものがあれば、そちらをお使いください。 ※購入を希望される方は、別紙画材注文書へ記入をお願いします。お支払い方法は振り込みまたは引き落としといたします。 ※価格やメーカーは画材注文書へ記載しております。 ※到着までに1～2週間かかります。

3校合同  
作品展  
2027年  
開催予定

# 作品展について

京都・彦根にて作品展を開催いたします。作品展に向けた長期制作を通して発表する楽しさを知りましょう。

展示会場でスポットライトの光を浴びた作品は、教室で見るのとはまた違った印象があります。他校の作品を一度に見られるのも貴重な機会です。ぜひご覧ください。



京都会場：京都市勧業館みやこめっせ 美術工芸ギャラリー（予定）  
彦根会場：ひこね市文化プラザ1F展示ロビー（予定）

## 公開特別授業 を行っています！

どなたでもご参加いただける特別授業を不定期で行っています。別途参加費が必要になります。



# 会費・入会について

入会金	会費(月毎)
10,000 円(税込)	8,580 円(税込)
保険料	材料費(ボンド代)
400 円/年	1,000 円/年

※月ごとの会費には教材費、作品展参加費を含みます。  
 ※キッズ・ジュニア・アドバンス全クラス共通の価格です。

■途中入会について  
 ・月の途中から入会される場合、会費は出席回数に応じて別途計算いたします。  
 ・年度内に1回、ボンド代としての材料費と保険料を徴収いたします。

12月入会までの方は入会時に、1月以降に入会の方は4月末日に5月会費と合わせて徴収いたします。

■保険について

## 入会までの流れ

**教室見学・体験** 入会前に、入会希望の教室にて見学、または無料体験へご参加ください。無料体験は1回まで可能です。授業日をご確認の上、お電話、または LINE からお申込みください。

**入会申込書提出** 入会申込書へ記入し各教室へ直接提出いただくか、事務局へ FAX または 郵送にてご提出ください。

**入会受付書類発送** 本校より受付書類や会費振込用紙を送付します。

**受講開始** 授業日をご確認の上、受講開始となります。

※③④の手順が前後する場合があります。

## きょうだい入会特典

お二人目以降のご入会金が免除になります。  
 <条件>同時入会またはごきょうだいが現在ご入会されている場合。

## お友達紹介特典

- 紹介で入会された方と紹介して下さった方に素敵なプレゼントを進呈します。
- 入会の際に入会申込書の記入欄に紹介者(会員)の氏名をご記入ください。

# 授業時の服装について

教室ではさまざまな材料を扱うため、衣服や靴が汚れます。中には洗濯しても落ちない絵具(アクリル絵具、墨汁など)もあります。汚れても構わない服装でお越しください。



長い髪は、絵具やボンドなどが着いたり、はさみで切ったりすることがないようにまとめておきましょう。

袖まくりできる服だと安全な上、作業がしやすいです。

エプロンやスモッグなどがあると便利です。

絵具のはねやこぼれなどで靴下や靴も汚れることがあります。



教室に持ってくるバッグや水筒、コートやペンケースなども汚れる可能性があります。汚れても構わないものをお持ちください。

# 入会に関する注意事項

入会申込書をご提出される前に、  
必ず全項目をご確認ください。

## ◆ 入会について ◆

- ・入会は年度ごとに更新です。更新される場合、継続申込書のご記入をお願いいたします。継続入会の場合、入会金は不要です。
- ・キッズクラス入会の保護者の方へ、授業中の付き添いをお願いする場合がございます。

## ◆ 休会・退会について ◆

- ・1ヶ月以上お休みする場合、退会される場合はお休みされる月の2か月前の末日までに必ずご連絡ください。会費請求を停止させていただきます。(例：7月1回目の授業から休会される場合、5/31まで。)
- ・休会期間は最長1年間です。
- ・ご連絡がない場合は会費の請求が発生いたしますのでご注意ください。

## ◆ 会費について（期日など） ◆

- ・会費は前納制です。原則、前月末日までに納入をお願いいたします。
- ・会費は、ゆうちょ銀行口座からの「口座引き落とし」といたします。他銀行には対応しておりませんのでご注意ください。  
※場合によりお振込みにて納入していただく場合がございます。振込み手数料はご本人様負担となります。

※教室での現金支払いは受付していません。

- ・欠席による会費の返金や、振替受講はできません。「代替授業日」をご活用ください。

## ◆ 月ごとのおたより ◆

- ・毎月10日～15日に次月のおたよりをLINEにて配信しています。ご登録のほど、よろしくをお願いいたします。
- ・授業内容のお知らせや持ち物を掲載していますので必ずご確認ください。
- ・おたよりはウェブサイト上にも掲載いたしますので併せてご覧ください。

## ◆ 遅刻・欠席・授業予定について ◆

- ・遅刻・欠席される場合、必ず事務局（フリーダイヤル 01208-01209）へご連絡ください。  
公式LINEへのご連絡でも承っております。
- ・授業開講中の緊急連絡も（Tel 01208-01209）までご連絡ください。

### <年間授業予定について>

「代替授業日」の設定がございます。やむを得ない事情で授業を欠席された場合に出席いただける授業日です。

### ※ 注 意 事 項 ※

- ・代替授業日の出欠確認のため、事前連絡をお願いしております。実施月の1回目の授業日までにご連絡ください。ご予約が無い場合、出席いただけませんのでご注意ください。
- ・該当する月の欠席分のみ出席可能です。(例えば、6月の代替授業日は4-5月に欠席された方が対象です。6月欠席された場合は8月の代替授業日にご出席ください。)
- ・課題は教室にて準備しております。絵具セット、ハサミなど道具一式をお持ちください。
- ・授業予定日にすべて出席された場合、代替授業日はお休みとなります。

## ◆ 作品展について ◆

- ・年に1回、京都市内、および彦根市内にて作品展を行います。会員皆様に出席をお願いしております。
- ・詳細は決定次第、ご案内いたします。参加費は、月ごとの会費に含まれております。

## ◆ 作品使用について ◆

- ・授業内で制作された作品、制作風景の写真を、氏名を明記せずに京都アーツスクールのウェブサイトやSNS、作品展での展示、パンフレットなどの印刷物に掲載することがあります。
- ・作品写真や制作風景について、掲載を希望されない方は入会申込書の該当欄にチェックを入れずにご提出ください。

# 2026-2027 年間授業予定

授業は毎月3回

土曜日 **10:00** から **12:00** まで

※2か月に1回、欠席した場合の代替授業があります。

月	土曜	キッズ (4歳~小学生1年生)	ジュニア (小学2~4年生)	アドバンス (小学5年生~中学2年生)
4	11	春の植物 <span>平</span>		
	18	そっくりそのままシリーズ 輪切りのくだもの <span>立</span>		
	25	画材研究① クレヨン <span>平</span>	デッサン① 基礎 <span>平</span>	
5	9	はさみ基礎① はさみアート <span>立</span>	カッター・はさみ基礎① 紙立体 <span>立</span>	
	16	はさみ基礎② はさみアート <span>立</span>	カッター・はさみ基礎② 紙立体 <span>立</span>	
	23	おでかけアート <span>外</span>		
6	6	素材研究① 木材 <span>立</span>		
	13	ゆび人形 <span>立</span>	デザイン① デザイン散歩 <span>外</span> <span>平</span>	
	20	いろいろな人 <span>立</span>		
	27	4・5月欠席者代替授業日		
7	4	長期制作① サンドイッチ・オーケストラ! <span>立</span>		
	11	長期制作② サンドイッチ・オーケストラ! <span>立</span>		
	18	長期制作③ サンドイッチ・オーケストラ! <span>立</span>		
8	25	長期制作④ サンドイッチ・オーケストラ! <span>立</span>		
	1	大きな絵／舞台 <span>共</span> <span>平</span>		
	22	デッサンに挑戦 <span>平</span>	デッサン② 応用 <span>平</span>	
	29	6・7月欠席者代替授業日		
9	5	長期制作⑤ サンドイッチ・オーケストラ! <span>立</span>		
	12	長期制作⑥ サンドイッチ・オーケストラ! <span>立</span>		
	26	長期制作⑦ サンドイッチ・オーケストラ! <span>立</span>		

月	土曜	キッズ (4歳~小学生1年生)	ジュニア (小学2~4年生)	アドバンス (小学5年生~中学2年生)	
10	3	作品展の看板-1 <span>共立</span>		デザイン② 作品展の看板-1 <span>共立</span>	
	17	作品展の看板-2 <span>共立</span>		デザイン② 作品展の看板-2 <span>共立</span>	
	24	ハロウィンの準備 <span>立</span>			
	31	8・9月欠席者代替授業日			
11	7	素材研究② テラコッタ <span>立</span>			
	14	おでかけアート <span>外</span>			
	21	クリスマスの準備① クリスマスオーナメント <span>立</span>			
12	11/28	クリスマスの準備② クリスマスリース <span>立</span>			
	5	クリスマスの準備③ お菓子の家 <span>立</span>			
	12	お正月の飾り <span>立</span>			
	19	10・11月欠席者代替授業日			
1	9	作品展の招待状 <span>平</span>			
	16	貼り絵 / 鳥 <span>平</span>	デザイン③ 色の研究 <span>平</span>		
	23	作品展に行こう！ <span>外</span>			
2	6	静物画に挑戦 <span>平</span>	デッサン③ 静物画 <span>平</span>		
	13	楽器をつくろう <span>立</span>			
	20	星をつくろう <span>立</span>			
	27	12・1月欠席者代替授業日			
3	6	ミニチュアアート① <span>立</span>			
	13	ミニチュアアート② <span>平</span>			
	20	画材研究② いろいろなペン <span>平</span>			
	27	2・3月欠席者代替授業日			

※授業内容は変更する場合がございます。ご了承下さい。

平 … 平面作品 立 … 立体作品 共 … 共同制作 外 … 屋外活動

LINE  
公式アカウントを  
ご活用ください!

京都アートスクール子ども造形表現教室公式のアカウントです。  
会員の皆さまはご登録をお願いいたします。公式LINEは以下の用途で利用します。

毎月のおたよりの配信 / 授業の出欠連絡・質問・お問合せ  
屋外授業の出欠確認 / 見学体験のお申し込み / その他お知らせ

登録はコチラから！ /



# 教室について

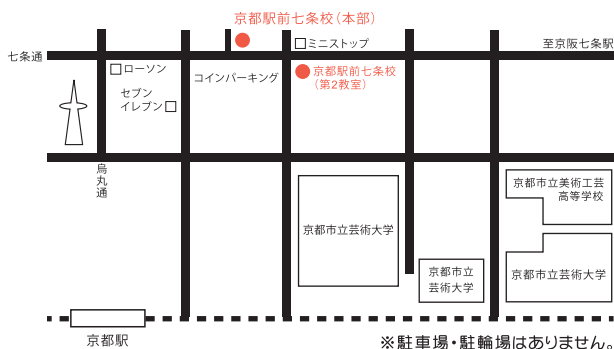
京都・滋賀に3校開校しています。  
お近くの教室いずれかをお選びください。

## 京都 七条・北大路

### 京都駅前七条校(本部) ※授業は本部にて行います。 京都駅前七条校(第2教室)

JR「京都」、京都市営地下鉄「京都」、京阪電車「七条」下車 徒歩5分

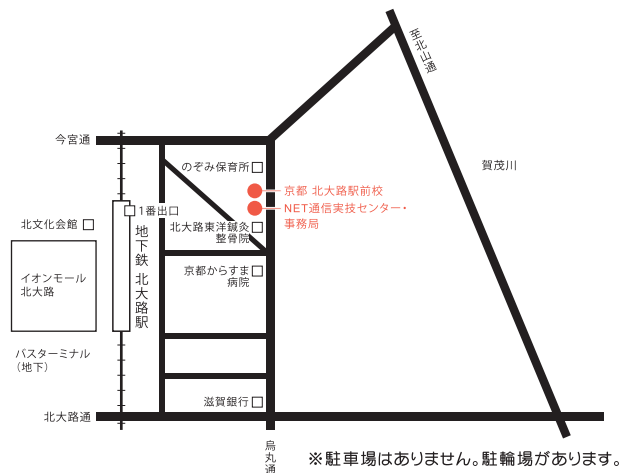
京都駅前七条校(本部) 〒600-8146 京都市下京区材木町497-4 第1マスイビル2,3,4F  
京都駅前七条校(第2教室) 〒600-8146 京都市下京区材木町483 第2マスイビル2F



### 京都 北大路駅前校 NET通信実技センター・事務局

京都市営地下鉄「北大路」下車 徒歩1分

京都 北大路駅前校 〒603-8142 京都市北区小山上総町24 メゾンブランシュ1F  
NET通信実技センター・事務局 〒603-8142 京都市北区小山上総町25

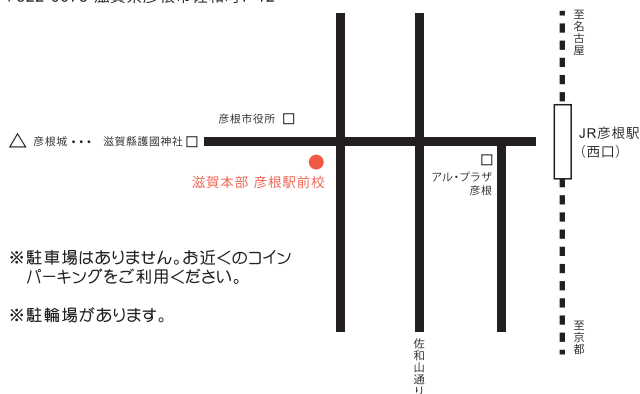


## 滋賀 彦根

### 滋賀本部 彦根駅前校

JR「彦根」下車 徒歩3分

〒522-0075 滋賀県彦根市佐和町7-12



授業は毎月3回

土曜日 **10:00** から  
**12:00** まで

※ 授業の詳細は毎月のおたよりでお知らせします。  
※ 2か月に1回、欠席した場合の代替授業があります。

ご連絡やお問い合わせは、事務局まで

**ask** 京都アートスクール  
art school of kyoto

事務局 〒603-8142 京都市北区小山上総町25

FAX 075-495-0590 MAIL webmaster@artschool.co.jp

ご連絡やお問い合わせは、事務局まで。

**01208-01209**

受付時間／火～日 9:30～17:30

※講習期間中は受付時間が異なります。HPをご確認ください。

公式HP

詳細を公式HPに掲載しています



LINE

毎月のおたよりやお知らせを配信中！  
お問合せ・ご質問もこちら



授業の様子をSNSにてお届けしています！



Instagram



facebook